

numéro 12
Octobre 2006 - Mars 2007

Envie+

de

le magazine de votre Passeport Annuel

Un Noël
exceptionnel

Du nouveau pour
Halloween!



Sommaire

À LA UNE

Une touche de bleu dans les citrouilles oranges ?
C'est la nouveauté Halloween de l'année !

p. 4-5

La Saison de Noël va être exceptionnelle
Il ne manque plus que vous !

p. 6-7

PLEINS FEUX SUR LA SAISON

C'est la fête aussi au Parc Walt Disney Studios®
et à Disney® Village. Et voyagez avec la Fée Clochette...

p. 8-9

LA GALAXIE DISNEY

En DVD ou sur la glace, les Princesses sont à l'honneur !

p. 10

C'EST POUR DEMAIN

Disneyland® Resort Paris fête bientôt ses 15 ans.
On vous en dit un peu plus !

p. 11

RIEN QUE POUR VOUS

Des réductions sur les hôtels, des offres spéciales.
Vous êtes gâtés !

p. 12

Une surprise vous attend !

p. 13

ENTRE NOUS

Nous avons réponse à tout !

p. 14

DREAM ATTITUDE

Christine et Claudy ont découvert l'amour
à Disneyland® Resort Paris. C'est si romantique !

p. 15





Édito

Vous trouvez que le bleu va bien avec l'orange ? Ça tombe bien parce que pour Halloween, vous allez rire... bleu. Vous ne le saviez pas? Stitch le petit extraterrestre farceur s'est caché parmi les citrouilles. C'est lui l'invité surprise cette année. Il vous entraîne au rythme de ses pitreries à la rencontre des Personnages Disney, des Hommes-Citrouille et des Sorcières Roses.

Et quand Halloween se termine, c'est Noël qui commence ! Car à Disneyland® Resort Paris, la Saison de Noël débute dès le mois de novembre. Alors, pas la peine d'attendre les vacances pour en profiter en famille. La neige vous chatouille le nez sur Main Street, le Père Noël vous attend et vous retrouvez Mickey et ses amis aux sports d'hiver. Ne manquez pas la Cérémonie des Contes et Lumières. C'est toute la magie de Noël !

Et encore pleins de surprises de Janvier à Mars 2007. On vous l'avait bien dit : il se passe toujours quelque chose à Disneyland® Resort Paris !

Au nom de tous les Cast Members de Disneyland® Resort Paris, je vous souhaite de très bonnes fêtes et par avance une année 2007 pleine de féerie.



Elena Fumagalli
Elena Fumagalli
Ambassadeur 2006 de
Disneyland® Resort Paris



Vous allez rire... BLEU!

Cette année, un invité-surprise fête Halloween avec vous au Parc Disneyland®.

Mais quel est cet étrange personnage bleu qui se cache, prépare des bêtises et fait des farces? Oui, c'est bien lui: c'est Stitch! Venez vivre avec lui un Halloween débordant de blagues, de rires et de farces et friandises! Maquillez-vous, déguisez-vous, ambiance de fête garantie!

**Festival Halloween Disney au
Parc Disneyland®, du 7 octobre
au 5 novembre 2006**



Halloween -ment vôtre!

Soirée Halloween

Attention, les pirates débarquent pour la soirée Halloween! Jack Sparrow est à Adventureland et le Capitaine Crochet n'est pas bien loin. Venez faire la fête avec eux. Entre animations et spectacles, l'aventure est au coin de la rue. Et un feu d'artifice illumine cette nuit pleine de surprises pour les petits et les grands. N'oubliez pas votre déguisement!

Soirée Halloween Disney au Parc Disneyland®, le 31 octobre 2006, de 20h30 à 1h du matin.

TARIF SPÉCIAL :

PA Dream : - 50 %
soit 14,50€ (au lieu de 29€)

PA Fantasy et Proximity : - 25 %
soit 21,75€ (au lieu de 29€)

* 1 seul billet par détenteur de Passeport Annuel. Dans la limite des places disponibles. Gratuit pour les enfants de moins de 3 ans.

Réservez dès maintenant :
01 60 30 60 69.

Halloween pour

Rire

Méfiez-vous des farces !

Le vrai nom de Stitch :
Expérience 626.

L'animal avec lequel on confond le plus souvent Stitch : Le chien.

Ce que Stitch recherche sur terre : Ohana... qui signifie famille. Et oui, même un petit mutant insolent et mal élevé en a besoin d'une !

La phrase favorite de Stitch :
Bouh ! Arrggg ! Graah !

L'événement pour lequel Stitch s'apprête à créer un chaos sans précédent : Halloween 2006 à Disneyland® Resort Paris. Une ambiance monstre !





C'est Noël avant l'heure !

Comme vos rêves ne peuvent attendre, Noël arrive dès le 11 novembre et tout le monde se prépare à Disneyland® pour vous offrir le plus beau des cadeaux: alors laissez-vous emporter par la valse des princes et des princesses et tombez sans attendre sous le charme du Père Noël. Et cet hiver, les personnages Disney défilent devant vous lors de l'époustouflante Parade de Noël. Bienvenue au pays des rêves !

La Parade de Noël, au Parc Disneyland®, du 6 novembre 2006 au 7 janvier 2007. Le Père Noël s'invite à partir du 11 novembre.

Bonne nuit Joyeux Noël

Rêvez les yeux grands ouverts !

Mettez tous vos sens en éveil : de petits flocons de neige viennent vous chatouiller le nez et le Père Noël profite de cet instant magique pour faire une photo avec vous. Quant à la tombée de la nuit, elle vous réserve un moment de pure féerie : suivez la Fée Clochette... La voici qui illumine le sapin de Noël, les lampadaires de Main Street et là voilà qui transforme le Château de la Belle au Bois Dormant en un magnifique palais de cristal ! Vous n'allez pas en croire vos yeux, c'est la Cérémonie des Contes et Lumières !

Rencontre avec le Père Noël, à Town Square au Parc Disneyland® et La Cérémonie des Contes et Lumières, à Central Plaza au Parc Disneyland®, du 11 novembre 2006 au 7 janvier 2007.

Des jours et des nuits magiques !



Vous êtes prêts pour une bataille de boules de neige avec Dingo, Pluto et Tic et Tac ? Des gags et des tours de toboggan ? Ce sera le programme de votre journée non loin du chalet de Donald ! Et évadez-vous lorsque la nuit s'illumine, devant un spectacle grandiose en compagnie de Mickey et de ses amis : place à la nuit enchantée avec Fantillusion !

Mickey et la Magie de l'Hiver, au Chaparral Theatre de Frontierland® au Parc Disneyland®, du 11 novembre 2006 au 25 février 2007 et la parade Disney® Fantillusion® au Parc Disneyland®, tous les soirs, du 11 novembre 2006 au 7 janvier 2007.

La Fête continue...

Ciné Folies

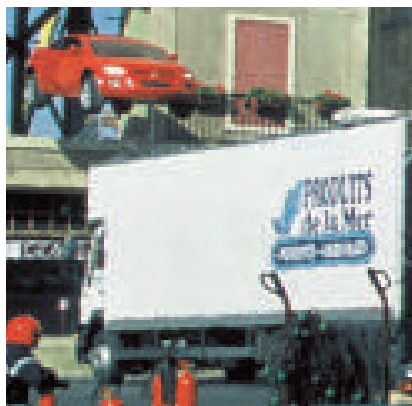


Envie d'assister au tournage de scènes de film ? Profitez-en, pour Noël les Ciné Folies se mettent au diapason ! Mais comment faire pour le film *Christmas Shopping*, l'acteur principal est tellement mauvais... Peut-être pourrez-vous aider l'équipe !

Ciné Folies, tous les jours (sauf du 6 au 10 novembre 2006) dans Studio 1, au Parc Walt Disney Studios®

Prêts pour l'action ?

Alors, allez assister au spectacle *Moteurs... Action!* qui met en scène des cascades de voitures comme au cinéma. 35 voitures de 1 300 ch., un décor notamment de la ville de Villefranche-sur-Mer... Il va y avoir du sport !



Moteurs... Action!, Backlot au Parc Walt Disney Studios®

Noël à Disney® Village



Rendez-vous au Marché de Noël. Dans les chalets en bois : cadeaux et produits artisanaux, spécialités gastronomiques et objets typiques. La chaleur de Noël vous envahit !

Le Marché de Noël, Rue du Disney® Village, du 22 décembre 2006 au 7 janvier 2007

En avant

la

Magie!



Shopping de Noël

Des vitrines décorées, des surprises et des jouets enchantés. C'est Noël avant l'heure dans les boutiques de Disneyland® Resort Paris. Allez vite y choisir tous vos cadeaux!

Et n'oubliez pas : avec votre PA Fantasy ou Dream, profitez de -10% sur certains articles et dans certaines boutiques

Dîner avec la Fée Clochette



Envie d'un tour du monde le temps d'un repas? Suivez la Fée Clochette qui exauce les vœux de Mickey, Minnie et de leurs amis! Ils vous entraînent vers des destinations enchantées, à la rencontre de la danse et de la musique des contrées lointaines. Petits et grands, profitez d'un succulent repas préparé par nos meilleurs chefs.

Pour tous les PA, profitez de tarifs préférentiels sur le Voyage Fantastique de la Fée Clochette.

Réservation au 01 60 30 40 50.

Le Voyage Fantastique de la Fée Clochette au Disney's Newport Bay Club®, dîner du 23 décembre 2006 au 6 janvier 2007 (sauf le 27 décembre 2006 et les 1^{er} et 2 janvier 2007). Et déjeuner le 25 décembre 2006.



Rêve de

aillettes

Le retour d'Ariel

Le monde des sirènes débarque dans votre salon ! Retrouvez en DVD les 2 films d'aventures de la Petite Sirène dès le 4 octobre 2006. Ariel, le prince Eric, leur fille Mélodie, le roi Triton et les méchantes pieuvres Ursula et Morgana, ils sont tous là ! Au programme des bonus : un reportage sur le casting qui a permis de trouver la voix de Mélodie, un mini making of, un jeu quizz... Vous êtes gâtés !

Princesses sur glace

Les Princesses vous entraînent dans un tourbillon de romantisme et d'aventure. Cendrillon, La Belle, Ariel La Petite Sirène, Jasmine,

Mulan, la Belle au Bois Dormant, Blanche Neige. Entrez dans leur monde fantastique et laissez-vous séduire par le nouveau spectacle de Disney sur glace.



Des tarifs exceptionnels sont offerts aux détenteurs d'un Passeport Annuel. À partir de 19,90€, Voir conditions de l'offre sur <http://pcd.k-wet.com>

Disney sur Glace au Zénith de Paris, du 22 novembre au 3 décembre 2006. Location : points de vente habituels.

15 ans de magie

**15 ans déjà,
c'est fou !**

15 ans de magie,
15 ans de rêves et de
bonheur avec vous.

À partir d'avril 2007,
Disneyland® Resort
Paris fête ses 15 ans.
Avec vous aussi bien sûr !
On vous fait tourner la
tête avec la nouvelle
parade "Disney's Once
Upon A Dream".*

Au rythme des chars,
vous partagez des
moments de pure
magie avec des
Personnages Disney®.

**Vous en rêvez déjà ?
Ça tombe bien,
car 2007 est l'année
de tous vos rêves !**

Un petit aperçu des
2 nouvelles attractions
qu'on vous prépare :

Ac-crush-ez vous !

Avec Crush's Coaster, plongez
dans un tourbillon d'aventures
façon grand huit avec Nemo
et Crush !



© Disney/Pixar 2007.

Crush's Coaster*, à partir de juin 2007,
dans le Parc Walt Disney Studios®

* Inspirée du film Disney®Pixar : Le Monde de Nemo.

Mettez-vous en Cars



© Disney/Pixar 2007.

À vos marques!... La course
commence près de la célèbre
Route 66. Et cette fois vous êtes
de la partie. Et oui, vous ne
croyiez tout de même pas qu'on
allait vous laisser au bord de la
route. Montez !

Cars Quatre Roues Rallye**, à partir de
juin 2007, dans le Parc Walt Disney Studios®
et retrouvez le film "Cars - Quatre Roues"
en DVD dès le 14 décembre 2006.

** Inspirée du film Disney®Pixar: Cars - Quatre Roues.

Des offres

Magiques!

**Un séjour à Disneyland® Resort Paris ?
Là où vos rêves sont les plus beaux !**

25%
*d'économie**

pour les détenteurs
Passeports Annuels Dream

Et pour l'hôtel,
vous avez l'embaras du choix :

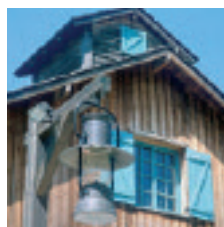
- Disney's Newport Bay Club®
- Disney's Sequoia Lodge®
- Disney's Hotel Cheyenne®
- Disney's Santa Fe®

**Envie de vous prendre pour un pionnier
du Grand Ouest ?**

30%
*d'économie***

pour tous les détenteurs Passeports Annuels
AU DAVY CROCKETT RANCH®!

À seulement 15 minutes de
Disneyland® Resort Paris,
la légende de Davy Crockett
est bien vivante.
Venez le vérifier sur place !



Dates concernées pour toutes
ces offres de réduction :

Octobre 2006 : 15, 20, 21 (seulement au Ranch Davy
Crockett®) et le 22 (sauf Disney's Newport Bay Club®)
Novembre 2006 : 14 (sauf au Disney's Santa Fe®), 15, 16,
20, 21, 22, 23, 29 (sauf au Disney's Cheyenne®) et le 30
Décembre 2006 : 5, 6, 7, 12, 13, 14, 15
Janvier 2007 : 4, 5, 6, 10, 11
Mars 2007 : 7, 8, 14, 19, 22 et 28
Avril 2007 : 18, 19

En tant que détenteurs d'un Passeport Annuel,
vous avez la possibilité de réserver votre nuitée
seule sans les billets d'entrée

**Information et réservation
au 01 60 30 60 69**

* 25 % d'économie sur le prix de votre nuitée seule. Lors de votre réservation, votre numéro de Passeport Annuel vous sera demandé. Réduction valable sur la réservation d'une chambre standard, admiral, montana ou avec vue sur le lac, dans la limite de 2 chambres par réservation. Offre non cumulable avec d'autres offres en cours et selon disponibilité.

** 30 % d'économie sur le prix de votre nuitée seule. Offre limitée à 2 bungalows par réservation, dans la limite des disponibilités et à certaines dates uniquement. Lors de votre réservation, votre numéro de Passeport Annuel vous sera demandé. Offre non cumulable avec d'autres offres en cours.



Nous avons

la Réponse

LES DATES DE FERMETURE D'ATTRACTIONS

- **IT'S A SMALL WORLD :**
du 9 au 20 octobre 2006
- **AUTOPIA :**
du 6 au 17 novembre 2006
- **STUDIO TRAM TOUR®
BEHIND THE MAGIC :**
du 6 au 24 novembre 2006
- **CHÉRIE, J'AI RÉTRÉCI
LE PUBLIC :**
du 20 novembre au 1^{er} décembre 2006
- **SPACE MOUNTAIN : MISSION 2 :**
les 4 et 5 décembre 2006
- **PETER PAN'S FLIGHT :**
du 11 décembre au
22 décembre 2006
- **BIG THUNDER MOUNTAIN :**
jusqu'au 13 octobre 2006
- **PIRATES OF THE CARIBBEAN :**
du 8 au 19 janvier 2007
- **LE CARROUSEL DE LANCELOT :**
du 8 janvier au 9 février 2007
- **CINÉMAGIQUE :**
du 22 au 25 janvier 2007
- **LES MYSTÈRES DU NAUTILUS :**
du 29 janvier au 9 février 2007
- **LES TAPIS VOLANTS - FLYING
CARPETS OVER AGRABAH® :**
du 5 au 23 mars 2007
- **LES VOYAGES DE PINOCCHIO :**
du 12 au 16 mars 2007
- **BLANCHE NEIGE
ET LES SEPT NAINS :**
du 19 au 23 mars 2007

Courrier des lecteurs

Quand et comment renouveler mon Passeport Annuel ?

Le renouvellement doit se faire 30 jours avant la date d'expiration du Passeport Annuel, (directement au Bureau Passeport Annuel ou par correspondance quand vous recevez chez vous l'offre spéciale de renouvellement). Et pour les week-ends à Disneyland® Resort Paris, on a tout prévu : vous disposez d'une caisse dédiée pour passer plus rapidement !

Le Bureau Passeport Annuel est ouvert
du lundi au vendredi de 11 h à 19 h.

Le samedi et le dimanche de 10 h à 20 h
(pendant les vacances scolaires :
tous les jours de 10 h à 20 h).

Et n'oubliez pas que vous disposez
d'une ligne dédiée et disponible entre 11h et 19h :

01 60 30 60 69

Un vrai conte de *Fée*

Christine et Claudy sont tombés amoureux lors d'un séjour à Disneyland® Resort Paris. C'est la magie Disney !

Racontez-nous votre journée la plus magique à Disneyland® Resort Paris.

En décembre 1995 je suis venue passer deux jours au Parc Disneyland® avec mes parents et un jeune homme qui n'était alors qu'un ami. Mais j'ai rapidement compris que cet ami était en réalité l'homme de ma vie ! Nous nous sommes mariés en septembre 1996 et avons passé notre voyage de noces à Walt Disney World. Et désormais nous fêtons tous nos anniversaires de mariage à Disneyland® Resort Paris. Cette année, nous allons célébrer nos dix ans !

Vous avez un Passeport Annuel Dream depuis plus de dix ans. Quelle fidélité !

Il faut dire qu'on a vraiment plein d'avantages. D'abord nous venons environ six fois par an et le prix du Passeport Annuel est très avantageux. Et puis, comme nous habitons en Belgique, nous



restons toujours plusieurs jours, donc nous profitons du parking gratuit. Ensuite, nous bénéficions toute l'année d'une réduction dans tous les restaurants et les boutiques des Parcs. Sans compter les réductions régulières sur les chambres d'hôtels.

Quelle est votre journée type ?

Elles sont toutes différentes. Nous venons en amoureux, en famille ou avec des amis. Nous aimons bien profiter de l'accès à Fantasyland avant l'ouverture du Parc Disneyland®. Nous allons aussi aux avant-premières des films Disney. Il nous est même arrivé de faire l'aller-retour juste pour voir un feu d'artifice. Quand on aime, on ne compte pas !

TOUR *Guidé*

Vous avez envie de connaître les Parcs dans leur moindre détail, d'entendre des anecdotes sur leur construction et de découvrir les petites blagues et les clins d'œil des Ingénieurs de l'Imaginaire ?

Alors venez profiter des tours guidés : deux heures pour le Parc Disneyland® et une heure pour le Parc Walt Disney Studios®. **À vous de choisir !**

Tour guidé : 15 € par personne pour le Parc Disneyland®, 10 € par personne pour le Parc Walt Disney Studios®, gratuit pour les enfants de moins de 12 ans.

**Information et réservation au
01 64 74 21 26**

Découvrez

les programmes
des 2 Parcs Disney®.

Octobre

Novembre

Décembre



Le Festival Halloween Disney
La Parade des Méchants Disney®

Du 7 octobre
au 5 novembre 2006

La Soirée Halloween Disney®

Le 31 octobre 2006

La saison de Noël

Du 11 novembre 2006 au 7 janvier 2007

La Parade de Noël

Du 6 novembre 2006 au 7 janvier 2007

Disney® Fantillusion®

Du 11 novembre 2006 au 7 janvier 2007

Mickey et la Magie de l'Hiver

Du 11 novembre 2006 au 25 Février 2007

La Cérémonie des Contes
et Lumières

Du 11 novembre 2006 au 7 janvier 2007

La légende du Roi Lion

Du 1^{er} Octobre 2006 au 8 Mai 2007 (sauf du 09/05 au 16/05/07 inclus)

Winnie l'Oursou
et ses Amis

Du 16 Décembre 2006
au 7 Janvier 2007 inclus



Le Voyage Fantastique
de la Fée Clochette

Du 23 décembre 2006
au 6 Janvier 2007
(sauf 27/12 et 1^{er} et 2/01/07)



Ciné Folies

Tous les jours (sauf du 06/11 au 10/11/06 et du 08/01 au 12/01/07)

Disney Cinema Parade

Tous les jours



Le Marché de Noël

Du 22 décembre 2006
au 7 janvier 2007

Symphonie des Feux Disney®

Les 6, 8
et 10 décembre 2006

Pour connaître les programmes de janvier à mars 2007
et vérifier les horaires d'ouverture des parcs,
connectez-vous sur **www.disneylandparis.com**
ou appelez-nous au **01 60 30 60 69**.

